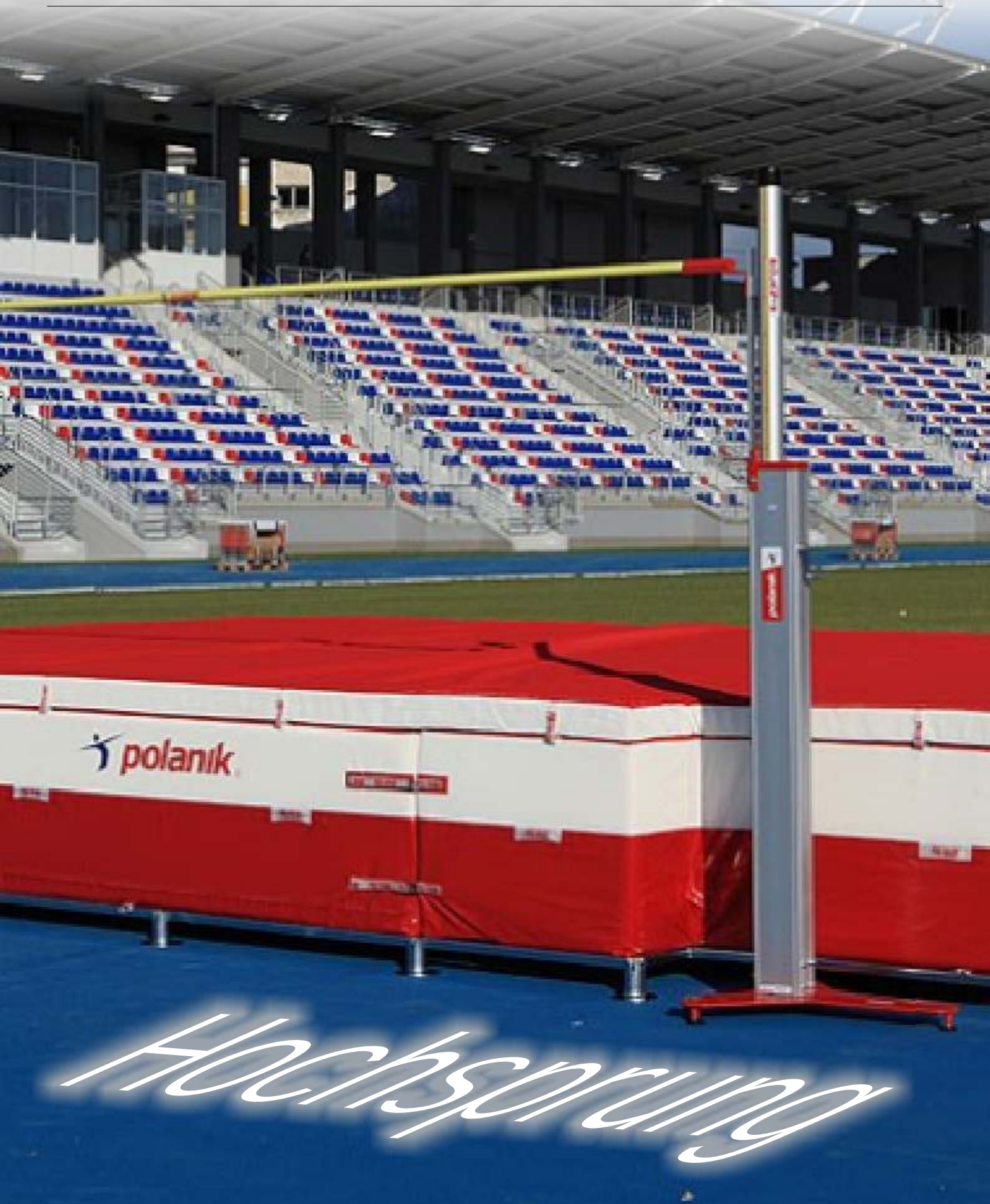


ks-sport
Bahnhofstr. 6 055 440 21 20
8854 SIEBNEN

ks-sport ag
postfach 144
bahnhofstr. 6
8854 siebnen

tel. 055 440 21 20
www.ks-sport.ch
sport@ks-sport.ch

ks-sport
Bahnhofstr. 6 055 440 21 20
8854 SIEBNEN

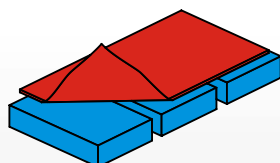


Hochsprungmatten Mod. Dima



Hochsprung- und Stabhochsprung-Matten von Dima sind aus hochwertigem Schaumstoff gefertigt und äusserst widerstandsfähig. Sie gewährleisten hervorragende Qualität und angenehme Landungen. Die Elemente bestehen aus übereinander geschichteten Schaumstoffblöcken mit dazwischenliegenden Luftpolstern.

Die verschiedenen Modelle sind in drei unterschiedlichen Ausführungen erhältlich:



Das Modulair-System

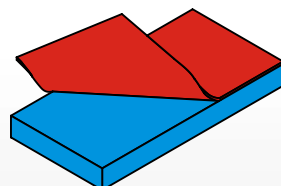
ist eine Matte, bestehend aus verschiedenen Schaumstoff-Einheiten, welche unterschiedlich angeordnet werden können und jede einzeln umhüllt ist. Mittels Klettverschluss oder Schnallen und Bändern werden die Schaumstoff-Blöcke verbunden und festgemacht. die Matten sind mit einer 7 oder 10 cm dicken Spikesschutzmatte ausgerüstet.

Vorteile:

Mehr Komfort.

Die Aufsprung-Blöcke können untereinander ausgetauscht werden, was den Verschleiss der Matte vermindert und somit die Lebensdauer wesentlich erhöht.

Ermöglicht verschiedene Anordnungen und vereinfacht das Transportieren sowie das Lagern.

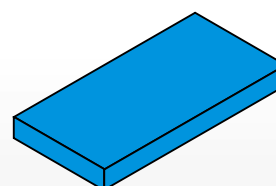


Das Mono Comfort Plus System

ist ein optimaler Kompromiss. Die verschiedenen Schaumstoffblöcke werden von einem Überzug umhüllt und zusammengehalten. Sie ist mit einer 7 oder 10 cm dicken Spikesschutzmatte ausgerüstet.

Vorteile:

Sehr gutes Preis/Leistungs-Verhältnis.



Das Mono System

besteht aus mehreren Schaumstoff-Blöcken und wird einschliesslich des Spikesschutzes von einem Überzug umhüllt und zusammengehalten.

Vorteile:

Preis.

www.ks-sport.ch



CONCEPT III (Modulair-System)

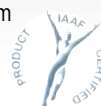
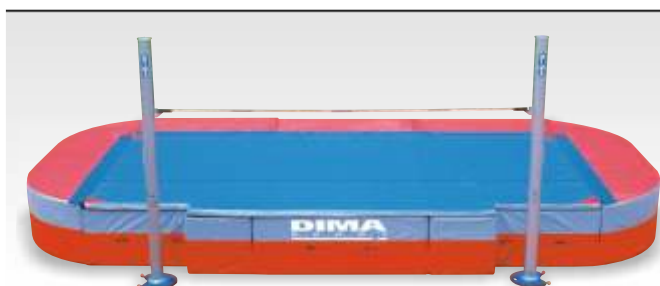
8.00 x 4.25 x 0.77m – Weight : 572 kg – Volume : 26 m3

Totale Sicherheit in außergewöhnlichem Design. Dies ist das World Championship-Modell.

8 Schaumstoff-Elemente, welche unterschiedlich angeordnet werden können. Jedes Element ist mit widerstandsfähigem, angenehmem Spezial-Gewebe umhüllt. Mittels Verschluss-System werden die Schaumstoff-Blöcke verbunden und festgemacht. Die Matte ist mit einer 7 cm dicken Spikesschutzmatte ausgerüstet.

114/34000
114/34001
114/34002
114/34003

Hochsprungmatte, Mod. Concept III Modulair System
Regen-Abdeckhaube
Metall-Rost
fahrbare Abdeckung



Hochsprungmatte Mod. GRAND CHAMPIONNAT

7.00 x 4.25 / 4,00 x 0,70 m

Sehr breite und tiefe Hochsprungmatte, welche totale Sicherheit gewährt und mit den Aussparungen für die Hochsprungständer einen zusätzlichen Vorteil bietet.

- 114/34010-1 Hochsprungmatte, Mod. Grand Championnat Modulair System
- 114/34010-2 Hochsprungmatte, Mod. Grand Championnat Mono Comfort Plus System
- 114/34011 Regen-Abdeckhaube
- 114/34012 Metall-Rost
- 114/34013 fahrbare Abdeckung



Hochsprungmatte Mod. CHALLENGER I.A.A.F.

6.00 x 4.25 / 4,00 x 0,70 m

Hochsprungmatte für grössere Wettbewerbe. Sehr gutes Preis/Leistungs-Verhältnis. Die Aussparungen für die Hochsprungständer bieten einen zusätzlichen Vorteil.

- 114/34020-1 Hochsprungmatte Mod. Challenger IAAF Modulair System
- 114/34020-2 Hochsprungmatte Mod. Challenger IAAF Mono Comfort Plus System
- 114/34021 Regen-Abdeckhaube
- 114/34022 Metall-Rost
- 114/34023 fahrbare Abdeckung

Hochsprungmatte Mod. INTERNATIONAL

6.00 x 4.00 x 0,70 m

Hochsprungmatte für wichtige Wettbewerbe. Sehr gutes Preis/Leistungs-Verhältnis.

- 114/34030-1 Hochsprungmatte Mod. International Modulair System
- 114/34030-2 Hochsprungmatte Mod. International Mono Comfort Plus System
- 114/34030-3 Hochsprungmatte Mod. International Mono System
- 114/34031 Regen-Abdeckhaube
- 114/34032 Metall-Rost
- 114/34033 fahrbare Abdeckung



CHALLENGER

6.00 x 3.25 / 3,00 x 0,70 m

Die Aussparungen für die Hochsprungständer bieten einen zusätzlichen Vorteil.

- 114/34040-1 Hochsprungmatte Mod. Challenger Modulair System
- 114/34040-2 Hochsprungmatte Mod. Challenger Mono Comfort Plus System
- 114/34040-3 Hochsprungmatte Mod. International Mono System
- 114/34041 Regen-Abdeckhaube
- 114/34042 Metall-Rost
- 114/34043 fahrbare Abdeckung

Hochsprungmatte, Mod. INTERCLUB

6.00 x 3.00 x 0,60 m

- 114/34050-1 Hochsprungmatte Mod. Interclub Modulair System
- 114/34050-2 Hochsprungmatte Mod. Interclub Mono Comfort Plus System
- 114/34050-3 Hochsprungmatte Mod. Interclub Modulair System
- 114/34051 Regen-Abdeckhaube
- 114/34052 Metall-Rost
- 114/34053 fahrbare Abdeckung



Hochsprungmatte, Mod. CLUB

5.00 x 3.00 x 0,60 m

Hochsprungmatte für Schulen und Vereine. Bestens geeignet für kleinere Wettkämpfe und das Training.

- | | |
|-------------|--|
| 114/34060-1 | Hochsprungmatte Mod. Club Modulair System |
| 114/34060-2 | Hochsprungmatte Mod. Club Mono Comfort Plus System |
| 114/34060-3 | Hochsprungmatte Mod. Club Mono |
| 114/34061 | Regen-Abdeckhaube |
| 114/34062 | Metall-Rost |
| 114/34063 | fahrbare Abdeckung |



Hochsprungmatte, Mod. EPS

4.50 x 2.50 x 0,53 m

Hochsprungmatte, sowohl für kleine Wettkämpfe, wie auch für das Training in Schulen und Vereinen.

Die preisgünstige Lösung für das kleine Budget besteht aus 3 Schaumstoff-Blöcken, die einschliesslich des Spikesschutzes von einem Überzug umhüllt und zusammengehalten werden.

- | | |
|-----------|--------------------------------------|
| 114/34070 | Hochsprungmatte Mod. EPS Mono System |
| 114/34071 | Regen-Abdeckhaube |
| 114/34072 | Metall-Rost |
| 114/34073 | fahrbare Abdeckung |



Hochsprungmatte, Mod. BASIC

5.00 x 2.50 x 0,60 m

Einfach zu transportieren und schnell aufgebaut. Die Hochsprungmatte Mod. Basic kann zudem mit den Fronterweiterungen des Einstichbereiches für Stabhochsprung erweitert werden.

3 Schaumstoff-Elemente, welche unterschiedlich angeordnet werden können. Jedes Element ist mit widerstandsfähigem, angenehmem Spezial-Gewebe umhüllt. Mittels Verschluss-System werden die Schaumstoff-Blöcke verbunden und festgemacht. Die Matte ist mit einer 7 cm dicken Spikesschutzmatte, die mit einem Klettverschluss befestigt wird, ausgerüstet.

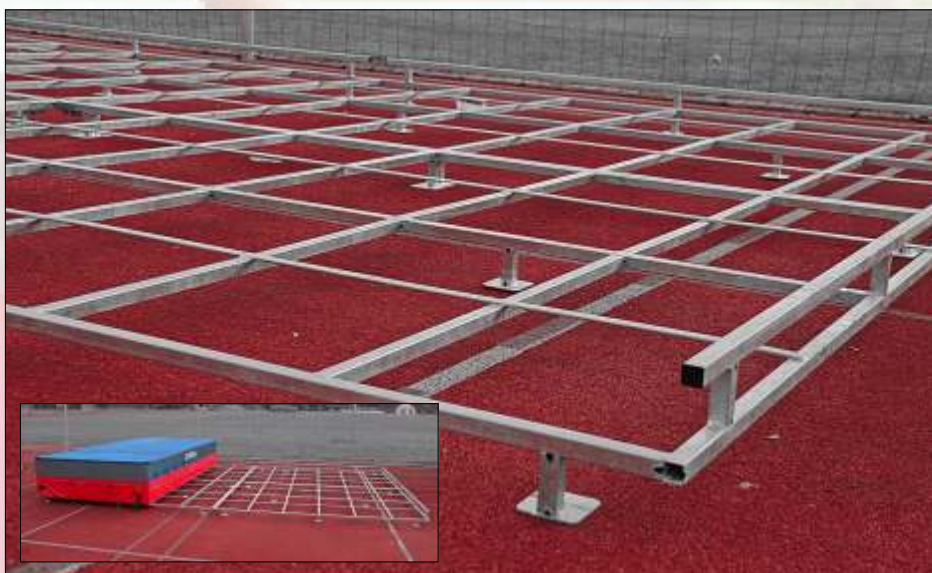
- | | |
|-----------|----------------------------|
| 114/34080 | Hochsprungmatte Mod. Basic |
| 114/34081 | Regen-Abdeckhaube |
| 114/34082 | Metall-Rost |
| 114/34083 | fahrbare Abdeckung |



Metallrost für Sprungmatten, Mod. Dima

Durchdachte Konstruktion für eine lange Lebensdauer. Die 10 cm hohe Plattform ist aus verzinktem Stahlrohr gefertigt und wird passgenau zur Matte angefertigt. Der Mattenrost wird in Einzelteilen geliefert und ist äusserst einfach mittels Klammern zusammenzubauen. Der Metallrost ist mit breiten Füßen und einem Geländer ausgerüstet. Die Füße stellen die Luftzirkulation auch unter der Matte sicher und das Geländer verhindert das verrutschen der Blöcke.

114/27080 Metallrost für Sprungmatten



Hochsprungmatten, klappbar

Hochsprungmatte klappbar und fahrbar

Hochsprungmatte in 3 Teilen. Der Mittelteil liegt auf einem Wagen mit schwenkbaren Rollen. Die Seitenteile können auf den Mittelteil umgeklappt werden. Platzsparend und einfach in der Handhabung.

Diese Hochsprungmatte ist bestens für Schulen und Vereine geeignet und ermöglicht eine angenehme Landung. Je nach Grösse kann sie auch für Wettkämpfe eingesetzt werden.

Die Matte ist im Handumdrehen aufgebaut und kann schnell abgebaut und platzsparend gelagert werden. Die beiden Seitenteile können auf den Mittelteil der Matte geklappt werden, welcher auf einem Gitterrost mit feststellbaren Schwenkrollen liegt. So kann die Hochsprungmatte mühelos transportiert werden.

Die Matte ist aus hochwertigem Polyurethanschaum hergestellt und wird mit einem widerstandsfähigen Lederfaserstoff umhüllt. Ausserdem ist die Hochsprungmatte mit einem Dekompressionsgitter für besseren Luftstrom und bessere Dämpfung ausgerüstet. Der Überzug ist mit einem Reissverschluss-System auf drei Seiten gefertigt und kann so vom Schaumstoffkern abgenommen werden.

Der Mattenwagen ist aus lackiertem Stahlrohr gefertigt und mit einem Geländer auf der Rückseite ausgerüstet, um das Verrutschen der Matte zu verhindern. Die feststellbaren Schwenkrollen ermöglichen einen mühelosen Transport der ganzen Hochsprung-Anlage.

114/34610	400 x 200 x 65 cm, zusammengeklappt: 200 x 200 x 130 cm, 153 kg
114/34611	Regen-Abdeckhaube für 114/34610
114/34620	450 x 250 x 65 cm, zusammengeklappt: 225 x 250 x 130 cm, 204 kg
114/34621	Regen-Abdeckhaube für 114/34620
114/34630	500 x 300 x 75 cm, zusammengeklappt: 250 x 300 x 150 cm, 284 kg
114/34631	Regen-Abdeckhaube für 114/34630



Klappbare Hochsprungmatte

Die klappbare Hochsprungmatte ermöglicht eine weiche Landung und ist bestens für den Schul- und Vereinssport sowie für das Training geeignet. Sie ist mit äusserst widerstandsfähigen Tragegriffen ausgerüstet. Dank der einfachen Handhabung ist die Matte schnell auf- und abgebaut, damit die Trainingszeit optimal genutzt werden kann. Für die platzsparende Lagerung können die Seitenteile auf den Mittelteil umgeklappt werden.

114/34710	400 x 200 x 40 cm, zusammengeklappt: 200 x 200 x 80 cm, 75 kg
114/34711	Regen-Abdeckhaube für 114/34710
114/34720	400 x 200 x 50 cm, zusammengeklappt: 200 x 200 x 100 cm, 107 kg
114/34721	Regen-Abdeckhaube für 114/34720
114/34730	450 x 250 x 50 cm, zusammengeklappt: 225 x 250 x 100 cm, 130 kg
114/34731	Regen-Abdeckhaube für 114/34730



Die verstärkten Verbindungsbänder aus PVC machen die Matte auch bei grosser Beanspruchung äusserst widerstandsfähig.

Transportwagen

114/34780 Transportwagen für klappbare Hochsprungmatte. Mit schwenkbaren Rollen. 200 x 200 x 10 cm



Hochsprungmatten Polanik



Hochsprungmatten Mod. Competition

Hochsprungmatte, bestehend aus einzelnen Blöcken, für Wettkämpfe aller Art geeignet. Die Mattenelemente sind mit selbstsichernden Schnallen untereinander verbunden. 3-schichtiger Aufbau aus hochqualitativem PUR-Schaum, hervorragende Energieaufnahme und sehr komfortabel für den Hochspringer. Mattenbezug aus speziellem PVC für besonders hohe Festigkeit und Feuchtigkeitsbeständigkeit. Beidseitiges Spikesschutz-Gittergewebe für besonders lange Haltbarkeit.

173/24260 Hochsprungmatte, COMPETITION, 6,0 x 4,0 x 0,7 m
173/24360 Hülle für 173/24260



Hochsprungmatten Mod. Club Multicube

Multicube-Hochsprungmatte die den Anforderungen von Vereinen bestens gerecht wird. Bestehend aus einzelnen, umhüllten Modulen, die mit einer Spikeschutzmatte verbunden sind.

173/24250 Hochsprungmatte, CLUB, 6,0 x 3,0 x 0,6 m
173/24350 Hülle für 173/24250 und 173/24230

173/24240 Hochsprungmatte, CLUB, 5,0 x 3,0 x 0,6 m
173/24340 Hülle für 173/24240 und 173/24220



Hochsprungmatte Mod. Club MONOCUBE

Kostengünstige Hochsprungmatte für Schulen und vereine. Beim Monocube Hochsprungkissen sind die Schaumstoffblöcke nicht einzeln umhüllt. Die Blöcke werden gesamt von einer PVC-Ebene mit Spikeschutzgewebe umhüllt.

173/24230 Hochsprungmatte, CLUB MONOCUBE, 6,0 x 3,0 x 0,6 m
173/24350 Hülle für 173/24250 und 173/24230

173/24220 Hochsprungmatte, CLUB MONOCUBE, 5,0 x 3,0 x 0,6 m
173/24340 Hülle für 173/24240 und 173/24220



Hochsprungmatten Mod. School

Hochsprungmatte für den Schulsport und das Training besonders geeignet. PVC-Ebene aus Polyester mit zweifacher Vinylbeschichtung.

173/24210 Hochsprungmatte, SCHOOL, 4,0 x 3,0 x 0,5 m
173/24310 Hülle für 173/24210

173/24200 Hochsprungmatte, Mod. SCHOOL, 4,0 x 2,5 x 0,5 m
173/24300 Hülle für 173/24200

Mattenrost, Mod. Polanik

Widerstandsfähiger Metallrost aus feuerverzinktem Stahlrohr mit einer Höhe von ca. 10 cm und Bügeln um das Verrutschen der Matte zu verhindern. Die besondere Konstruktion besteht aus kleinen und leichten Elementen, welche leicht zu transportieren und zusammenzubauen sind. Ausserdem können die Einzelteile platzsparend im Geräteraum untergebracht werden.

114/22400 Metallrost für Sprungmatten



Fahrbare Abdeckung



Fahrbare Mattenabdeckung, Mod. Polanik

Hervorragenden Schutz:

Die fahrbare Mattenabdeckung ist ein hervorragender Schutz gegen Wittereinflüsse und Beschädigungen durch Feuer, Messer und dergleichen. Um die Verletzungsgefahr auf ein Minimum zu vermindern sind die Dachränder mit Schaumstoff-Pads-bestückt. Ausgerüstet mit einem Schrägdach gewährleistet die Abdeckung einen optimalen Abfluss des Wassers und ist dank den Schrauben mit Dichtungsringen äusserst dicht. Ausserdem sind die Segmente mit Gummi-Dichtungen ausgestattet, was die Abdeckung nach dem Schliessen zusätzlich versiegelt und wasserdicht macht. Zum Boden hin ist die Garage mit PVC-Streifen ausgerüstet.

Einfache Montage:

Dank der einfachen, verschraubaren Elemente ist die fahrbare Abdeckung leicht zu montieren - keine Nieten, ohne zu schweissen.

Einfache Handhabung:

Die zweiteilige Abdeckung wird von vorne und von hinten über die Matte gefahren und dann mittels Einhängegriff verbunden. Ausserdem besteht die Möglichkeit, die Abdeckung mit einem Vorhängeschloss abzuschliessen. Spezielle Griffe und die eingearbeiteten Rollen ermöglichen ein einfaches Manövrieren.

Hohe Qualität und Haltbarkeit:

Die verzinkte Tragkonstruktion besteht aus hochwertigen, geschweißten Stahlrohrprofilen, 30 x 30 x 2 mm und ist mit Trapezblech abgedeckt. Die fahrbare Abdeckung ist Dank hochwertigem Material und sorgfältiger Verarbeitung ein langlebiges Produkt .

173/22000 Fahrbare Mattenabdeckung



Fahrbare Abdeckungen Mod. Dima

Die fahrbaren Abdeckungen schützen Aufsprungmatten und anderes Material gegen Wetter und Vandalismus. Die Abdeckungen von Dima sind aus qualitativ hochwertigen Rohstoffen hergestellt und einwandfrei verarbeitet. Das Gestell ist aus verzinktem Stahlrohr und die Verkleidung aus verzinktem Blech hergestellt. Das Wellenförmige Blech erhöht die Widerstandsfähigkeit und sorgt für einen besseren Ablauf des Wassers. Heikle Stellen sind mit einem Gummischutz abgedeckt. Mit Griffen und wahlweise schwenkbaren oder festen Rollen für einfaches Verschieben der Abdeckung.

114/26053 Fahrbare Abdeckungen



Abdeckdach, Mod. Benz, Aluminium

für Hochsprungmatten. Komplette Aluminiumkonstruktion, Seitenflächen Alu-Kassetten, Dach Alu-Bordwandprofile, Oberfläche ist begehbar. Große Kunststoffräder ermöglichen leichtes Verschieben. Abdeckung vollverschweißt oder 2-teilig.

156/80370 Abdeckdach aus Aluminium



Abdeckdach Mod. Benz, Stahlrohr

stabile, feuerverzinkte Stahlkonstruktion, 2-teilig. Die beiden Dachteile werden gegeneinander gefahren und können durch Bügelschlösser gesichert werden. Jedes Teil hat Lenkrollen, damit auch Kurven gefahren werden können, um die sehr sperrigen Teile aus dem Wettkampfbereich ohne große Anstrengung wegzubringen. Die Dachkonstruktion ist für ca. 75 kg/qm konzipiert. Die Anlage ist rundum mit Blech verkleidet, was Beschädigungen der Matte verhindert. Ein Produkt aus der Praxis, das aus der Erfahrung vieler Platzwarte konzipiert wurde.

156/80307 Abdeckdach, feuerverzinkte Stahlkonstruktion

Hochsprung-Ständer und Sprunglatten



Hochsprungständer

173/30550 Mod. Super Competition. IAAF-zertifiziertes Wettkampfmodell für höchste Ansprüche, mit zwei Lattenauflegern im Abstand von 50 cm. Die Säulen sind aus Aluminium-Spezialprofil gefertigt und können teleskopartig mittels Kurbel von 75 bis 265 cm stufenlos verstellt werden. Die pulverbeschichteten Stahlrohrfüsse sind mit Transportrollen ausgerüstet und justierbar um Bodenebenheiten auszugleichen.

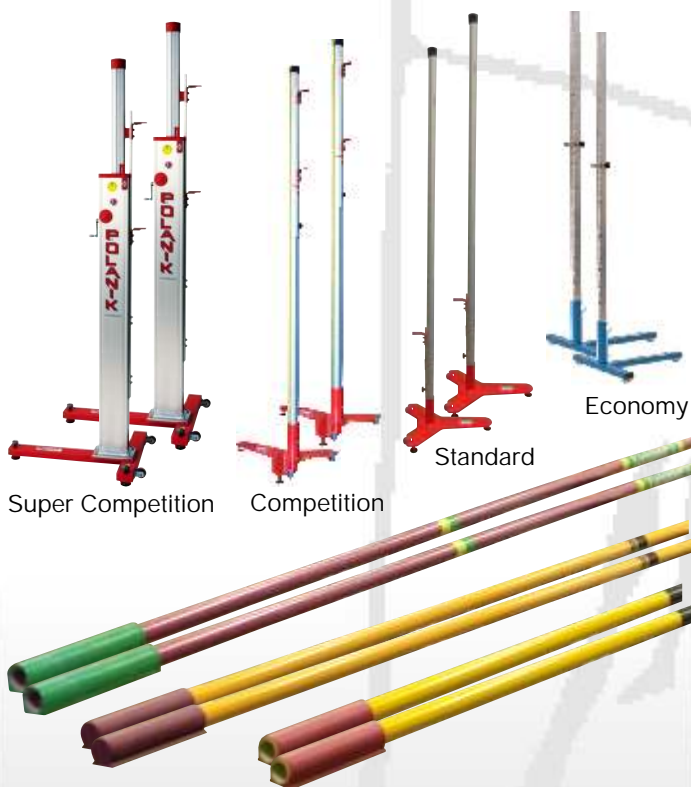
173/30560 Mod. Competition. IAAF-zertifizierte Hochsprungständer für Wettkämpfe und Training, mit zwei Lattenauflegern im Abstand von 50 cm. Die Höhe kann von 75 cm bis 250 cm stufenlos über eine Feststellschraube mit Drehknopf eingestellt werden. Die Pfosten sind aus eloxierten Aluminiumprofilen gefertigt und mit flachen Standfüßen mit integrierten Transportrollen ausgerüstet.

173/30570 Mod. Standard. Säulen aus Aluminium mit pulverbeschichtetem T-Fuss mit Rollen. Höheneinstellung von 75 bis 230 cm durch Aluschiene, mit eingelassener Messskala. Mit Gummipuffern zum Niveau-Ausgleich.

Hochsprungständer mit Säulen aus Leichtmetall. Höhenskala mit cm-Einteilung und Schraubzieher. T-Fuss aus Gusseisen.

32/1177 Hochsprungständer, Mod. Economy, 2,0 m hoch.

32/1178 Hochsprungständer, Mod. Economy, 2,5 m hoch.



Sprunglatten für Hoch- und Stabhochsprung

UCS/Spirit Wettkampflatten aus glasfaserverstärktem Kunststoff in gleichbleibender Spitzen-Qualität, IAAF-Zertifiziert.

84/714 4,0 m, pink/grün

84/755 4,5 m, pink/grün

GETRA Wettkampf-Sprunglatte mit Maximalgewicht für minimales Nachschwingen. Hervorragende Hintergrund-Kontrastwirkung und äusserst Robust. Schwere Auflageenden für maximal möglichen Reibungswiderstand.

63/30400 4,0 m, dunkelgelb/schwarz

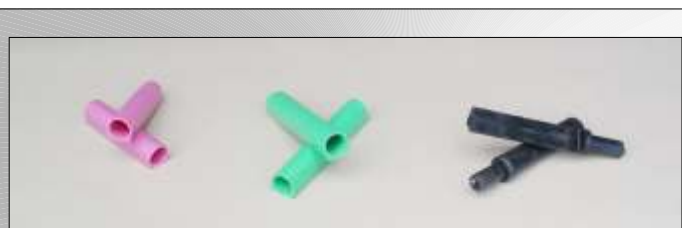
63/30450 4,5 m, dunkelgelb/schwarz

Wettkampflatten aus Fiberglas. Modell Competition Extra. Äusserst geringe Biegung, sehr widerstandsfähig. IAAF-Zertifiziert.

35/64240 4,0 m, gelb/schwarz

35/64245 4,5 m, gelb/schwarz

www.ks-sport.ch



Auflage-Endstücke

84/700 Auflage-Endstücke für Sprunglatten, zum über die Latte stützen

104/320 Auflage-Endstücke für Sprunglatten, zum in die Latte stecken.

Hochsprung Zubehör



Krossband

24/96415 Hochsprungleine Mod. Krossband, Gummischnur in ca. 20 cm langen Schaumstoffröhrchen.

35/63410 Krossband Mod. Economy, Gummiseil mit ca. 15 cm langen Schaumstoffröhrchen, weiss/schwarz.



Zachariaslatten

159/831151 Zachariaslatten Mod. Anfänger, Folienschlauch mit seitlichen Gummischnüren und Sicherheitsbügeln.

159/831152 Zachariaslatten Mod. "Super-Windfest", Gleiche Ausführung wie Mod. Anfänger, jedoch aufblasbar.

Suchen Sie etwas Bestimmtes?
Haben Sie etwas nicht gefunden?
Rufen Sie uns doch einfach an:
055 440 21 20



Hochsprungleinen

136/270 Hochsprungleinen aus umspinnener Gummischnur, mit Schlaufen an den Enden.



Schraubschieber



Lattenaufleger

Lattenaufleger

32/119 Schraubschieber aus Aluminium, mit Auflageplatte und Klemmschraube.

116/65860 Lattenaufleger mit Umlenkbügel für 4-kantige Ständer von 44 x 44 mm. Auflage für Hochsprunglatte. Durch den Umlenkbügel fällt die Latte immer nah am Sprungständer zu Boden. Die schmerzhaften Landungen auf der Latte werden so verhindert. Der Lattenaufleger ist aus verzinktem Gusseisen gefertigt und dadurch wetterfest. Der Umlenkbügel ist aus Federstahl.

Mehrstufen-Lattenaufleger

159/831153 Zacharias-Treppchen, Sprunglattenauflagen mit 8 Stufen von jeweils 5 cm Abstand für die schnelle Höhenwahl. Mit Gummiringen zur Befestigung am Hochsprungständer.

32/1215 Vario-Lattenhalter mit Umlenkbügel und 5 verschiedenen Auflagehöhen – jeweilige Abstände 10 cm. Durch den Umlenkbügel fällt die Latte zwischen Sprungständer und Hochsprungmatte und reduziert die Verletzungsgefahr.



Zacharias-Treppchen



Vario-Lattenhalter



 Alles aus einer Hand!

ks-sport
8854 SIEBENEN

Anlaufmarkierungen

51/67601 Anlaufmarkierungen zur Markierung des Anlaufpunktes, ca. 9 cm Ø, in verschiedenen Farben sortiert.